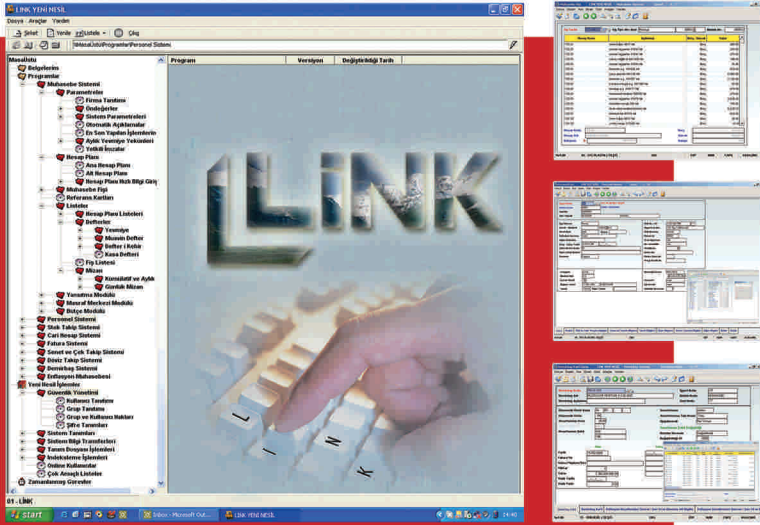


Güncel... Güvenli... Görsel...

**Başarı
elinizin
altında!****MUHASEBE****SATINALMA****SATIŞ PAZARLAMA****CARİ HESAPLAR****STOK YÖNETİMİ****PERSONEL TAKİBİ****SABİT KIYMETLER**

- *Uygulamalar arasında, entegre ve eşzamanlı çalışabilme...
- *Raporlara istenilen sahaları ekleyip – çıkarılabilme...
- *Sistem Yöneticisi tarafından, programdaki On-Line kullanıcıları izleyebilme...
- *Birden fazla sayfadan oluşan programlarda, istenilen sayfalara kolayca ulaşabilme...
- *Mevcut Liste ve Analizlerden bağımsız olarak, kullanıcı tarafından istenilen sayıda ve dizaynda rapor hazırlayabilme...
- *Program ekranlarından çıkmadan, Windows'un; İnternet Explorer, Not Defteri, Hesap Makinesi v.b. uygulamalara erişilebilme...
- *Zamanlanmış görev tanımları ile; hatırlatma mesajları, yedekleme, servis işlemleri v.b. uygulamaları program tarafından otomatik olarak yapabileme...

LINK®
BİLGİSAYAR_
www.link.com.trAlemdağ Caddesi No:30 Kısıklı / Üsküdar 34692 İstanbul
İstanbul: (0216) 522 02 10 • Ankara: (0312) 441 10 94 • İzmir: (0232) 464 13 13

Mali mevzuat ve genel kabul görmüş prensipler dikkate alınarak hazırlanan Yeni Nesil Yönetim Sistemi Muhasebe Çözümleriyle, işletmelerin, operasyonları ile yasal yükümlülüklerini eşzamanlı bir şekilde yerine getirmeleri hedeflenmiştir. Böylelikle mali dönem sonunda zorunlu olarak hazırlanması gereken yasal defter ve mali tabloların yanısıra, işletmelerin ihtiyaç duydukları zamanlarda analiz ve değerlendirme yapma imkanı da sağlanmaktadır. Yeni Nesil Yönetim Sistemi Muhasebe çözümlerinde; kullanıcıya esnek hesap planı yapısı sayesinde geniş kırılım imkanları sunulmuş, alt hesapların herhangi bir şarta bağlı olmadan tanımlanabilmesi sağlanmıştır. Tek düzen hesap planının yanı sıra farklı bir hesap planına göre raporlamalar ve değerlendirmeler yapılabilmektedir. Tüm işlemlerin birden fazla para birimiyle takibi ve girilen kur bilgilerine göre işlemlerin TL'den döviz, dövizden TL'ye otomatik çevrilebilmesi mümkündür. İşletme faaliyetleri sonucu oluşan borç/alacak işlemlerinin mahsup, tahsil, tediye kayıtlarının otomatik oluşturulabilmesi, mizan, defteri kebir, yevmiye defteri gibi yasal defterlerin ve bilanço kar zarar tablolarının Türk Lirası ve döviz cinsinden düzenlenebilmesi, özel hesap dönemi tanımlanabilmesi, açılış kapanış ve dönemsel yansıtma fişlerinin otomatik oluşturulabilmesi, mümkündür. İşletme faaliyetleri sonucu oluşan gelir ve giderlerin tanımlanan masraf merkezlerine göre dağılımları izlenebilmekte, aynı anda birden fazla şirketin muhasebe kaydı tutularak, konsolide bilanço ve kar-zarar tablolarının düzenlenebilmektedir.

PERSONEL YÖNETİMİ

SSK ve yasal mevzuatlara uygun olarak hazırlanan Link Yönetim Sistemi Personel Sistemi Çözümleri ile, işletmenin en önemli kaynaklarından biri olan personelin özlük bilgilerinin detaylı takip edilebilmesi ve bordro tahakkuk hesaplamalarının yapılması sağlanmıştır. Yasal ve kurumsal bilgiler parametrik tanımlanabilmekte, tarihsel bilgi hafızası sayesinde geçmişe dönük takip yapılabilmektedir. Netten brütte, brütten nete maaş,ek kazanç ve sosyal yardımların tanımlanabilmesi, personelden yapılacak özel kesintilerin istenirse taksitlendirilerek bordrolara uygulanabilmesi, personellerin dahil oldukları özel sigortaların gelir vergisine etkilerinin izlenebilmesi mümkündür. Personel aylık, günlük, aylık saatlik gibi farklı şekillerde ücretlendirebilmekte, maaş hesaplamaları Türk Lirası dışında istenilen bir döviz cinsinden yapılabilmektedir. İstenirse ayda birkaç bordro oluşturulabilir, oluşturulan bu bordrolar aynı form üzerinden birleştirilebilir. Kıdem ve ihbar tazminatları hesaplamaları yapılabilir. İşyerlerine ait farklı mesai ve kazanç parametrelerinin tanımlanabilmesi, firmanın, çok amaçlı raporlamalar sayesinde isteği doğrultusunda hazırlanan listelerden, istenilen zamanlarda istenilen düzende alınabilmesi, son sordro puantaj bilgisi, şablon puantaj veya PDKS'den gelen puantaj bilgileri kullanılarak bordro hesaplamalarının otomatik olarak yapılabilmesi, bordro ile ilgili tüm bilgilerin, istenilen formatta bankalara transfer edilebilmesi, dört aylık SSK bilgi transferlerinin elektronik ortamda yapılabilmesi, kullanıcı tanımlı raporlar ile bordro listelerinin ve diğer raporların istenilen formatta alınabilmesi mümkündür. Sistemde, SSK tarafından doldurulması zorunlu olan Sigortalı İşe Giriş Bildirgesi, Aylık Prim ve Hizmet Belgesi, sigortalı ve/veya yakınlarına ait Vizite Kağıdı, yakınlarına ait Sağlık Belgesi, Sigortalı Bildirim Belgesi, Sigortalılar Eksik Gün Bildirim Formu, Sigortalı Hesap Fişi bildirelileri, işyeri ve bölüm bazında personel listesi, toplam maaş bordrosu alınabilmektedir. Geçmişe yönelik maaş farklarının, fark bordroları düzenlenerek hesaplara otomatik olarak yansıtılması, fark bordroları sonucu oluşan tahakkuklar ile ilgili aylık ve dört aylık ek SSK bildirelilerinin oluşturulabilmesi imkanı vardır.

SABİT KIYMETLER

Sabit Kıymetlerin satın alınmasından elden çıkarılmasına kadar tüm amortisman ve yeniden değerlendirme hesaplamalarının takip edilmesi için Yeni Nesil Yönetim Sistemi Sabit Kıymetler Çözümleri işletmelerin hizmetine sunulmuştur. Maliye Bakanlığı tarafından her yıl için tanımlanan yeniden değerlendirme oranlarının izlenmesi ve sabit kıymet değerlemelerinin otomatik olarak yapılabilmesi, sabit kıymetlere ilişkin amortismanların, eşit tutarlar veya azalan bakiyeler yöntemlerine göre hesaplanabilmesi yapılabilmekte, sabit kıymet satış işlemlerinde; satış bedeli, satılan miktar, satılanların birikmiş amortismanı, maliyeti ve oluşan kar gibi bilgileri izlenebilmektedir. Ödenen KDV tutarının kaç yıla bölüneceği ve indirilecek KDV miktarı takip edilebilmekte, sabit kıymetlere ilişkin kasa değeri, birikmiş amortisman, değerlendirilmemiş amortisman, maliyet bedeli, satılan miktarın net değeri gibi bilgiler, dönemsel veya yıllık olarak, yeniden değerlendirme hesapları aylık veya yıllık olarak izlenebilmekte, sabit kıymetler mizanı ile yeniden değerlendirme ve amortisman listeleri gibi listeler düzenlenebilmektedir. Sabit kıymetlerin bulunduğu işyerine, bölüme ve tahsis edildiği çalışana göre detaylı takibini yapmak mümkündür.

Siparişten teslimata kadar, işletmelerin doğru zamanda ve uygun koşullarda müşterilerine ulaşmalarını sağlayacak tüm satış operasyonlarının yönetimi, satınalma ve stok maliyetlerini en aza indirebilmeleri Yeni Nesil Yönetim Sistemi'nde, satış-pazarlama ve satınalma departmanları için sunulan çözümler ile sağlanmaktadır. Değişik kanallardan gelen satış bilgilerinin doğru ve düzenli bir şekilde toplanması, satışların verimliliğini arttırmak, doğru yerlere kanalize olmak ve varolmayan bir satış potansiyelini ortaya çıkarmak satış departmanı açısından önemlidir. Aynı şekilde satınalma taleplerinin değerlendirilmesinden stok planlamasına, uygun teklifin onaylanmasından teslimata kadar tüm ihtiyaçların uygun koşullarda sağlanması da satın alma departmanları açısından önem taşımaktadır. YeniNesil Yönetim Sistemi ile, müşteriye sunulan hizmetin kalitesini arttıracak, karar alma süreçlerini verimli hale getirecek ve etkin stratejiler geliştirilmesini sağlayacak çözümler satış-pazarlama ve satınalma departmanlarının hizmetine sunulmuştur.

CARİ HESAPLAR

Müşteri hesaplarının ve müşterilerden yapılan havale, dekont ve nakit tahsilat işlemlerinin Türk Lirası ve Döviz cinsinden takibinin yapılabilmesi, müşterilerden alınan alacak çekleri veya senetlerinin, vadeleri, bankaları ve borçlular dikkate alınarak izlenebilmesi, müşteriden alınan çeklerin ciro edilmesi ve banka, tahsilat ve teminat işlemlerinin yapılabilmesi, müşteri ve satıcı hesaplarının bölge, sektör gibi değişik kriterlere göre gruplandırılabilmesi, müşteriler için Türk Lirası ve döviz cinsinden kredi limiti tanımlanabilmesi, müşteriler veya satıcılarla yapılan son mutabakat bakiyelerinin ve tarihlerinin izlenebilmesi, alımdan iade ve satıştan iade faturalarının takibinin yapılabilmesi, karşılıksız çek ve protestolu senet risklerinin takip edilebilmesi mümkündür. Sistemden toplu olarak alınan ve verilen senet/çekler için bordro düzenlenerek ortalama gün ve vade tarihleri takip edilebilmekte, satıcı firmalara Türk Lirası ve döviz cinsinden yapılan nakit ve banka ödemeleri izlenebilmekte, satıcılara yapılacak ödemelerin senet/çek çıkışının, planlanan ortalama vade tarihine uygun olarak düzenlenebilmektedir. Müşteri, satıcı, banka hesaplarının takibi, ödeme ve tahsilat planlarının oluşturulması ve bunlara bağlı olarak gerçekleşen risk, adet ve faiz hesaplamaları, Yeni Nesil Yönetim Sistemi Finans Çözümleri ile işletmelerin hizmetine sunulmuştur. Enflasyonist ortamda oluşan finansal riskler göz önüne alınarak kasa, banka, senet/çek işlemlerinin takip edilmesi ve gerçekçi nakit akış planlarının oluşturulması, böylelikle finansal kayıpların en aza indirilerek, doğabilecek zararları önleyici kararlar alınması sağlanmaktadır.

STOK YÖNETİMİ

İşletmelerin satış, satınalma ve üretim departmanlarında verimliliğin artırılarak işletme karlılığının yükseltilmesi, sağlıklı bir stok yönetimiyle mümkündür. Yeni Nesil Yönetim sisteminde stok yönetiminde eldeki stok miktarları, giriş-çıkışları, sipariş ve üretim süreçleri izlenerek, hammadde, mamul ve ticari malların kritik, en az ve en çok stok seviyeleri takip edilebilmektedir. Stok yönetimi için gerekli olan bu iş süreçleri ile, maliyetlerin kontrol altına alınması, böylelikle işletme karlılığının artırılması sağlanmaktadır. Birden fazla ürün koduna veya tedarikçi firma koduna göre stok takibi yapılabilmekte, stoktan çıkan ürünlerin geriye dönük bilgileri izlenebilmektedir. Farklı çevrim katsayıları kullanılarak yaratılan üç değişik stok birimi sayesinde; adet, koli, palet gibi birimlerle stok takibi yapılabilmesi mümkündür. Giriş-çıkış işlemleri hurda, konsinye, fire hediye gibi değişik şekillerde sınıflandırılabilir. Tanımlanan kritik stok seviyeleri dikkate alınarak siparişler planlanabilmekte, stok kartları ürün kodu dışında değişik özelliklere göre gruplanıp, bu gruplamalara göre analizler yapılabilmektedir. Rezerv edilmiş ürünlerin takibinin yapılabilmesi, masraf merkezlerine göre alım/satım analizlerinin yapılabilmesi, ürünlerin depo ve raf bazında takip edilmesi devirlerinin yapılabilmesi mümkündür. LIFO, FIFO ve Ortalama Maliyet gibi değişik maliyet yöntemleri ile stoktaki ve satılan malın maliyetlerinin hesaplanabilmesi mümkündür. Son hesaplanan maliyetler, stok kartlarına ve satışlara yansıtılabilir. Ürün ve ürün grupları için Türk Lirası ve döviz cinsinden maliyet analizlerinin yapılabilmekte, kritik stok seviye analizleri, stok durum raporu, ürün, müşteri, satış elemanı veya masraf merkezlerine göre dönemsel satış analizleri alınabilmektedir. Depolara göre stok analizlerinin yapılabilmesi mümkündür. Her ürün için birden fazla barkod numarası tanımlanabilmesi, stok giriş ve çıkış işlemlerinin barkod okuyuculara her aşamada hatasız takip edilebilmesi, otomatik tanıma ve veri toplama için kullanılan barkod el terminaliyle stok sayım işlemlerinin gerçekleştirilebilmesi, ambarlarda yer alan malların transferleri, mal hareketlerinin yeni barkod okuyucular ile kontrol edilmesi Yeni Nesil Yönetim Sistemi' nin içerdiği özelliklerdir.